

TABLEAU DE BORD DOMPLUS


DES "GALÈRES" ET DIFFICULTÉS **RÉSOLUES** ✓

Les émotions des Français analysées par nos conseillers en vie sociale

LES FRANÇAIS AU TRAVAIL : ENTRE REPRISE PARTIELLE
ET DOUTES GRANDISSANTS

18ÈME VAGUE · DU 20 OCTOBRE AU 20 NOVEMBRE 2021

SOMMAIRE

- 
- 03** ÉDITO DE SERGE BIZOUERNE,
Président et fondateur de DOMPLUS
GROUPE
 - 04** RÉSULTATS DE LA 18ÈME VAGUE DU
TABLEAU DE BORD DOMPLUS
 - 05** MAPPING DES ÉMOTIONS
 - 06** HIÉRARCHIE DES DIFFICULTÉS

FOCUS SUR LES DIFFICULTÉS
RÉSOLUES :
 - 07** LA GESTION DU BUDGET
 - 09** LA VIE PROFESSIONNELLE
 - 12** L'ORGANISATION QUOTIDIENNE
 - 14** LA SANTÉ ET LE BIEN-ÊTRE
 - 15** FOCUS SUR LES DIFFICULTÉS
RÉSOLUES : L'EMPLOI
 - 17** MÉTHODOLOGIE



Serge BIZOUERNE **Président et fondateur de DOMPLUS** **GROUPE**

Diplômé en psychologie du travail et en ergonomie, Serge Bizouerne fonde en 2000 la société d'intermédiation DOMPLUS en France et au Canada, société dont il est le Président.

Directeur des Ressources Humaines puis dirigeant de filiales au sein du groupe Orange, jusqu'en 1993, il crée son propre cabinet spécialisé dans l'accompagnement des politiques publiques.

Il a notamment mené des travaux sur la réforme de santé en France et au Canada, les problématiques de prise en charge du vieillissement et des réseaux de soins.

Il est également l'auteur de *Priorité à la Personne*, ouvrage publié en 2009 chez Gallimard.

DOMPLUS GROUPE protège aujourd'hui plus de 20 millions de personnes dans les domaines de l'équilibre vie privée / vie professionnelle, de la prévention et de la santé.

ÉDITO

Les Français au travail : entre reprise partielle et doutes grandissants

Sophie, conseillère DOMPLUS, confirme : « Beaucoup de Français nous ont fait part de leurs incertitudes notamment dans le milieu professionnel où certains ont dû faire face à des situations qui leur étaient habituellement inconnues. Notre rôle est de les accompagner également sur ces thématiques ».

Alors que l'année s'achève bientôt, ce sont des Français épuisés par la crise sanitaire sans fin et les problèmes du quotidien avec lesquels il faut composer qui font appel à nos conseillers. Pour cette 18ème vague du Tableau de bord des galères résolues, ceux-ci ont relevé des questionnements toujours plus importants liés notamment à l'emploi et au budget.

Le moral des Français est, à l'image du temps, morose : la hausse des prix généralisée, et particulièrement celle du prix de l'énergie, impacte encore davantage les Français et leur pouvoir d'achat. La crise COVID qui n'en finit pas a également un impact fort sur nos concitoyens, qui sont épuisés moralement par le stress ambiant, la peur de la maladie et la nécessité de s'adapter à des règles en constante évolution. Cette adaptabilité imposée les impacte également au travail, entre règles sur le télétravail, le présentiel, changements d'horaire ou encore de statut. S'ajoutent à cela la perte de sens

au travail qui semble infuser dans tous les domaines, mais aussi la pénurie de personnel dans les secteurs privés comme publics, le sujet de l'emploi demeure la source d'angoisse principale chez les personnes accompagnées.

Pour cette 18ème vague du Tableau de Bord DOMPLUS captée entre le 20 octobre et le 20 novembre 2021, nos conseillers ont accompagné 20.612 situations de vie dont 7.985 actifs du privé, 6.802 agents publics et 5.825 retraités.

Pour en savoir plus sur ce qui préoccupe les Français et sur l'accompagnement de nos conseillers pour les épauler, je vous invite à découvrir cette nouvelle vague de notre Tableau de Bord des galères résolues, et particulièrement notre focus sur l'emploi !

Résultats de la 18ème vague du Tableau de Bord DOMPLUS

Période du 20 octobre au 20 Novembre 2021

Les émotions captées

La parole des Français recueillie en ce mois de novembre par nos conseillers témoigne des doutes et inquiétudes palpables ressentis par ces derniers, tandis que la crise COVID continue de laisser son empreinte sur le quotidien de nos concitoyens.

Nos conseillers ont relevé une situation économique, et plus particulièrement la hausse généralisée des prix ainsi qu'un sentiment d'épuisement lié à la longévité de la crise, continue d'alimenter un climat de tension et d'anxiété parmi des Français ayant d'autant plus besoin d'être accompagnés.

L'emploi représente une composante toujours plus importante suscitant l'angoisse, notamment en lien avec les pénuries de personnel dans les secteurs privés et publics, les conditions de travail changeantes, les mesures liées au chômage ou encore la perte de sens grandissante au travail.

L'optimisme a cependant su se faire une place parmi les émotions captées avec une reprise d'activité, notamment chez les actifs du privé, leur permettant de voir venir des jours meilleurs.



COLÈRE / DOUTE

« Je suis très contrarié depuis l'annonce de cette nouvelle dose et du pass qui en dépend, c'est donc obligatoire, même si ce n'est pas dit comme ça ! »

« Beaucoup de Français nous ont fait part de leurs incertitudes notamment dans le milieu professionnel où certains ont dû faire face à des situations qui leur étaient habituellement inconnues. » **Sophie, Conseillère DOMPLUS**

PEUR / INQUIETUDE

« Je suis très inquiète, entre l'augmentation du prix de l'essence et de l'énergie, et ces derniers mois en chômage partiel, je vois les factures s'empiler, que puis-je faire ? »

« Les difficultés financières ont requis une attention de notre part puisque celles-ci ont largement contribué à générer une appréhension des Français, craignant pour certains de ne plus pouvoir assumer les charges s'accumulant. » **Jérémy, Conseiller DOMPLUS**

SURPRISE / SIDÉRATION

« Je ne suis pas sûre de comprendre pourquoi soudainement, mon employeur a décidé que plus personne ne pourrait télé-travailler. » *Emmanuelle, 33 ans, Commerciale*

« On a pu observer des cas de personnes nécessitant notre accompagnement face à des changements RH qu'ils n'avaient pas prévu, comme par exemple une reprise du travail uniquement en présentiel dans certaines entreprises. » **Valérie, Conseillère DOMPLUS**

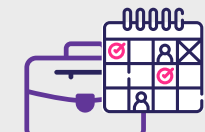


JOIE / OPTIMISME

« De nombreuses personnes que nous accompagnons font preuve de résilience et arrivent à relativiser malgré des situations parfois très compliquées. Nous les rassurons énormément et leur rappelons que nous sommes là pour eux au quotidien. » **Marion, Conseillère DOMPLUS**




« La crise continue d'être la source de nombreuses difficultés mais nous constatons que de nombreux Français sortent la tête de l'eau. » **Julien, Conseiller DOMPLUS**

 = Variation en intensité par rapport à la vague précédente

La hiérarchie des difficultés

	Difficultés liées à...	Besoins
1 ^	 <p>La gestion du budget</p>	<ul style="list-style-type: none"> • Déséquilibres liés à des ressources diminuées ou inexistantes • Faillites • Faire face aux charges • Chômage partiel, rupture du contrat de travail, licenciement...
2 v	 <p>La vie professionnelle</p>	<ul style="list-style-type: none"> • Prise de congés (arrêt maladie, congés payés, CET, RTT, ASA) • Congé garde d'enfants • Droit de retrait • Télétravail • Licenciement, rupture de contrat • Charge de travail • Mutation...
3 ^	 <p>L'organisation quotidienne</p>	<ul style="list-style-type: none"> • Conciliation vie privée / vie pro : télétravail / école • Organisation du télétravail dans sa sphère privée • Lien social...
4 v	 <p>La santé et le bien-être</p>	<ul style="list-style-type: none"> • Doutes sur l'état de santé • Orientation dans le parcours de soins • Besoin de médicaments • Besoin de parler et d'avoir du soutien...

Focus par public

 <p>ACTIFS DU PRIVÉ</p>	<p>La gestion du budget</p> <p>La vie professionnelle</p> <p>L'organisation quotidienne</p>
 <p>AGENTS PUBLICS</p>	<p>La vie professionnelle</p> <p>La gestion du budget</p> <p>L'organisation quotidienne</p>
 <p>RETRAITÉS</p>	<p>La santé et le bien-être</p> <p>L'organisation quotidienne</p> <p>La gestion du budget</p>



 Variation en intensité par rapport à la vague précédente

Hiérarchisation des difficultés rencontrées par les Français, basée sur le traitement et l'écoute de plus de 20.103 situations de vie.

FOCUS SUR LES DIFFICULTÉS RÉSOLUES :

La gestion du budget

LES DIFFICULTÉS AUTOUR DE LA GESTION DU BUDGET

LES SOLUTIONS APPORTÉES PAR LES CONSEILLERS



« Je tenais simplement à vous remercier ! Grâce à vous j'ai pu profiter d'un Projet de Transition Professionnelle pour pouvoir me réorienter par la suite. »

« C'est un plaisir d'avoir pu vous accompagner. Sachez que nous nous tenons à votre disposition si vous avez des questions ou même si vous avez besoin d'aide pour toute autre situation. »



« Avec ma situation d'étudiant, les fins de mois deviennent de plus en plus compliquées à gérer financièrement ! »

« Je comprends votre désarroi. Tout d'abord, est-ce que vous savez que le gouvernement prévoit une indemnité inflation ? J'ai vérifié votre dossier et il semblerait que vous puissiez en profiter. Nous allons voir ça ensemble... »

« J'ai dû investir dans pas mal de matériel pour mettre en place mon télétravail mais sans que je ne m'en rende compte, cela m'a au final coûté une fortune. »

« Dans votre cas, votre télétravail vous offre le droit à une déduction d'impôt en raison des frais qu'ont représenté vos fournitures de bureau. Souhaitez-vous que je vous en dise plus à ce propos ? »



« Ayant une famille nombreuse les coûts liés à l'utilisation de l'eau sont d'autant plus difficiles à assumer. Savez-vous comment je peux remédier à cela ? »

« Si vous le voulez bien, je peux vous faire parvenir un document regroupant plusieurs solutions afin de limiter les dépenses liées à la consommation d'eau dans les ménages. »



« J'arrivais tout juste à m'en sortir mais avec la hausse brutale des prix des énergies à laquelle on ajoute l'entrée dans le supérieur de mon fils ça devient difficile... »

« Ne vous inquiétez pas, nous allons trouver une solution pour vous aider. Voici une liste des aides qui peuvent vous permettre de couvrir, au moins en partie, les frais liés à l'école de votre fils. Concernant les énergies, j'ai quelques astuces afin de faire des économies, vous avez l'application du service ? »

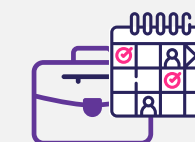
La parole aux conseillers

« Malgré l'apparition de certaines aides telles que le chèque énergie ou encore l'indemnité inflation, la plupart de nos bénéficiaires en difficulté financière nous font comprendre que c'est encore insuffisant pour qu'ils puissent se sortir de leur situation actuelle. C'est pourquoi nous les accompagnons pour trouver les solutions adaptées à leur situation et les rassurer. »

« On constate malheureusement que nos bénéficiaires continuent d'être durement touchés par la hausse des prix qui se maintient et on se doit de se tenir à leurs côtés avec des réponses à leurs besoins, que ce soit les aides financières dont ils peuvent bénéficier ou tout autre soutien, notamment moral. »

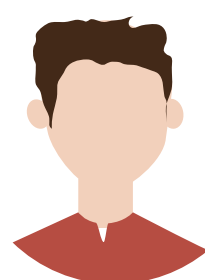
FOCUS SUR LES DIFFICULTÉS RÉSOLUES :

La vie professionnelle



LES DIFFICULTÉS AUTOUR DE LA VIE PROFESSIONNELLE

LES SOLUTIONS APPORTÉES PAR LES CONSEILLERS



« Depuis la rentrée, je suis à part égale en télétravail et en présentiel mais j'ai peur qu'à long terme cela devienne préjudiciable auprès de mon employeur qui préfère que nous soyons sur place. Pensez-vous que je devrais lui en parler ? »

« Ne vous inquiétez pas, si vous êtes d'accord nous pouvons ensemble préparer un entretien avec ce dernier où vous pourrez évoquer votre situation de manière détendue. »

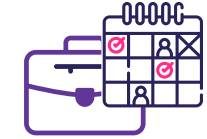


« Je n'arrive vraiment pas à me faire au télétravail, j'ai vraiment l'impression de n'avoir aucune cohésion avec mes équipes. »

« Est-ce que vous avez déjà eu recours à certains outils de visioconférence ? Cela vous permettrait de garder un contact visuel avec vos collaborateurs et de vous rapprocher d'eux. »

« J'ai décidé de me réorienter professionnellement mais finalement je me demande si je vais réussir à retrouver un emploi dans le contexte actuel. »

« C'est un choix courageux que vous avez fait. Je peux vous proposer que nous consultations ensemble la liste des organismes accompagnant les demandeurs d'emploi, mais également les aides financières auxquelles vous avez droit si vous le souhaitez. »



« Mon licenciement a été un sacré coup dur, aussi bien moralement que financièrement. Je ne sais pas si je vais réussir à m'en remettre. »

« Ne vous inquiétez pas, nous allons trouver une solution ensemble. Tout d'abord pensez-vous qu'un soutien psychologique pourrait vous être utile dans un premier temps ? Si c'est le cas nous disposons d'un réseau de psychologues qui pourront être à votre écoute. »

« J'ai bel et bien commencé mon nouvel emploi que j'ai pu trouver en suivant vos indications. J'ai enfin l'impression d'avoir trouvé un emploi qui me plaît ! »

« Ravi d'avoir pu vous aider ! A part cela comment allez-vous ? Est-ce qu'il y a un autre sujet duquel vous aimeriez que l'on parle ? »

La parole aux conseillers

« Le quotidien au travail a grandement évolué avec la crise, notamment au niveau des conditions de travail et des pratiques en entreprise, ce qui a déboussolé plus d'un bénéficiaire nous ayant sollicité. Nous avons ainsi dû nous montrer à l'écoute pour cibler leurs difficultés et y répondre avec précision, bienveillance, humanité »

« Nous avons pu remarquer que globalement une certaine fatigue morale s'est installée et renforce d'autant plus les fragilités des Français, qui ne se sentent plus en mesure de trouver des solutions à leurs difficultés et qui ne savent pas non plus où obtenir des réponses. Les difficultés corrélées à l'emploi témoignent notamment de cela, avec des recherches souvent infructueuses que ce soit pour les demandeurs ou les offreurs d'emploi. »

FOCUS SUR LES DIFFICULTÉS RÉSOUES :

L'organisation quotidienne



LES DIFFICULTÉS AUTOUR DE L'ORGANISATION QUOTIDIENNE

LES SOLUTIONS APPORTÉES PAR LES CONSEILLERS

« J'ai malheureusement perdu ma carte d'identité aujourd'hui dans les transports. Comment dois-je m'y prendre pour déclarer cette perte ? »

« Vous avez la possibilité de vous rendre dans la mairie adéquate dont je viens de vous transmettre l'adresse ou bien même en ligne par le lien que je vous ai également transféré. Est-ce que vous souhaitez que je vous accompagne plus en détail ? »



« J'aimerais faire appel à une aide qui serait au moins ponctuelle pour que mes parents aient moins de tâches fastidieuses à faire au quotidien. Pouvez-vous m'aider ? »

« Oui bien sûr ! Sachant que vos parents ont plus de 70 ans ils peuvent bénéficier de l'aide aux courses mise en place par votre organisme. Laissez-moi vous expliquer plus précisément...»



« Mon fils qui est handicapé vient de rentrer dans une école ordinaire mais je me pose encore des questions pour savoir si elle est bien adaptée à ses besoins. »

« Je peux vous mettre en contact avec la MDPH de votre département qui sera à même de faire une analyse des besoins de votre fils et ensuite élaborer un projet personnalisé de scolarisation pour lui. Est-ce qu'il y a d'autres questionnements sur lesquels je pourrais vous aider ? »



« Ma mère est contrainte de se déplacer en fauteuil roulant mais son domicile n'est vraiment pas adapté à sa situation. Vous avez des solutions pour remédier à cela ? »

« Vous pourriez procéder à des aménagements tels que l'élargissement des portes ou encore des montes-escaliers pour remplacer vos escaliers dont vous m'aviez parlé dans un échange précédent. Au vu du coût de telles mesures, je peux également regarder avec vous les aides financières auxquelles vous pouvez prétendre comme le PCH par exemple. »

« Ma femme a du mal à l'accepter mais elle n'est plus en mesure de s'occuper des tâches ménagères. Connaissez-vous des moyens de se faire aider à domicile ? »

« Nous allons faire en sorte de vous trouver des aides à domicile qui sauront s'adapter à vos besoins exacts. »

La parole aux conseillers

« Ce n'est pas toujours facile de s'y retrouver avec la multitude de démarches administratives qui existent et malgré la numérisation et les tentatives de simplification de ces démarches, beaucoup n'y parviennent pas. On a par exemple accompagné le père d'un bénéficiaire qui souhaitait refaire sa carte d'identité en passant par internet. »

« Les personnes âgées sont malheureusement plus sujettes à la perte d'autonomie, ce qui les oblige dans certains cas à se faire accompagner quotidiennement pour des tâches qu'elles ne peuvent plus faire elles-mêmes. Nous intervenons pour mettre à leur disposition notre expertise et nos services, comme par exemple notre réseau d'ergothérapeutes. »

FOCUS SUR LES DIFFICULTÉS RÉSOLUES :

La santé et le bien-être

LES DIFFICULTÉS AUTOUR DE LA SANTE ET DU BIEN ETRE

LES SOLUTIONS APPORTÉES PAR LES CONSEILLERS



« Avec l'accumulation de mon travail et le fait de m'occuper de ma mère quand je rentre le soir m'amène à songer à me reposer mais je crains trop de manquer à mes obligations. »

« Avez-vous déjà envisagé de faire appel à des dispositifs existants adaptés aux besoins de votre mère ? Cela vous permettrait de prendre plus de temps pour vous tout en étant assuré qu'elle soit entourée des bonnes personnes. Je peux d'ailleurs vous donner des informations sur l'aide au répit. »



« J'ai récemment entendu parler de CESU pour les personnes âgées mais je n'ai pas très bien compris de quoi il s'agissait vous pourriez m'expliquer ce que c'est exactement ? »

« Avec plaisir ! Pour les personnes âgées notamment, ce sont des chèques vous permettant de payer du personnel pour réaliser des services à la personne. Voulez-vous que je vous aide à savoir si vous y avez droit ? »



La parole aux conseillers

« Les problèmes de santé peuvent parfois amener à une accumulation de difficultés qui peut être difficile à gérer, et qui demande plus qu'un simple soutien administratif. Un réel soutien humain est souvent nécessaire. Nous avons par exemple déjà constaté des cas de personnes dont un incident de santé a engendré des problèmes professionnels. C'est notamment ce type de situations de vie que nous accompagnons au quotidien. »

« Les personnes âgées sont souvent les plus touchées par les soucis de santé et sont le public qui nous sollicite le plus dans ces cas-là. Afin qu'elles puissent être actrices de leur vie, nous cherchons constamment à leur apporter les éléments dont elles ont besoin, le recours à des CESU, l'aide à domicile ou tout type d'accompagnement nécessaire. »

Focus sur les difficultés résolues : l'emploi

« J'ai beau être dans cette entreprise depuis seulement quelques mois, je ne me sens déjà plus à ma place. Comment puis-je me réorienter dès maintenant ? »

« Vous pouvez obtenir plusieurs aides pour faire un bilan de compétences et/ou vous former à d'autres métiers. Voulez-vous en savoir plus ? »

FOCUS SUR LES DIFFICULTÉS RÉSOLUES : L'EMPLOI

LES DIFFICULTÉS

LES SOLUTIONS APPORTÉES PAR LES CONSEILLERS

« J'ai l'impression d'entendre partout que les recruteurs cherchent des personnes à employer mais à côté de cela il m'est toujours impossible de trouver un emploi. »

« Je peux peut-être vous aider en vous mettant, dans un premier temps, en contact avec plusieurs organismes publics et privés de recherche d'emploi, pour que vous puissiez trouver des offres qui vous correspondent. Nous pouvons également regarder votre CV ensemble pour voir comment le mettre encore plus en valeur. Qu'en pensez-vous ? »

« J'aimerais complètement changer de métier, mais pour cela il faudrait que je me forme, notamment au niveau du digital. Vous savez s'il existe des aides pour éviter d'avoir tout à ma charge ? »

« Dans votre cas précis, il existe une aide à la formation dans le domaine du digital pour financer des formations en ligne comme les MOOC. Est-ce vous souhaitez en savoir plus ? »

MÉTHODOLOGIE

Le Tableau de bord DOMPLUS des «galères» et difficultés résolues est réalisé par les conseillers en intermédiation sociale de DOMPLUS à partir de l'écoute et de l'accompagnement individualisé de plus de 312 604 personnes depuis le 13 mars 2020.

La 18ème vague du Tableau de bord porte sur la période du 20 octobre au 20 novembre et sur l'analyse qualitative et quantitative de plus de 20.612 situations de vie, incluant :



7.985 Actifs du privé



6.802 Agents publics



5.825 Retraités





À propos de DOMPLUS GROUPE

Leader français de l'intermédiation depuis plus de 20 ans, DOMPLUS GROUPE accompagne au quotidien des publics pour leur permettre d'être à nouveau acteur de leur vie grâce à son écosystème serviciel et au travers d'une prise en charge humaine, personnalisée, globale et digitale des personnes pour faire face à leurs priorités du quotidien à tout moment de la vie.

Répondant ainsi aux enjeux sociétaux et sociaux actuels, DOMPLUS GROUPE agit sur de nombreuses thématiques : services aux salariés ; santé et amélioration du parcours patient ; lieu de vie et mobilité ; protection sociale et prévention ; protection de la personne vulnérable ; aidants et aidés...

DOMPLUS GROUPE, la Priorité à la Personne[®], un engagement quotidien, une promesse tenue.

En savoir plus :

www.domplus-groupe.fr

www.prioritealapersonne.fr



À propos de Domplus Fonction Publique, votre service local d'intermédiation

Alors que les conséquences économiques et sociales de la crise sanitaire font peser une menace sans précédent sur la cohésion nationale, DOMPLUS propose à tous les territoires volontaires de mettre à disposition son savoir-faire unique dans l'accompagnement de tous les publics vers l'autonomie en créant leur propre **service local d'intermédiation**.

En savoir plus :

www.domplus-fonctionpublique.fr

Nous contacter :

DOMPLUS

Cabinet de Serge Bizouerne

cab-serge.bizouerne@domplus-groupe.fr

06 18 27 45 65

Tableau de bord conçu avec l'Agence LIMITE,
filiale communication du pôle conseil du
Groupe DOMPLUS.